



# GUIA PRÁTICO:

aprimorando a gestão fiscal e tributária da sua empresa



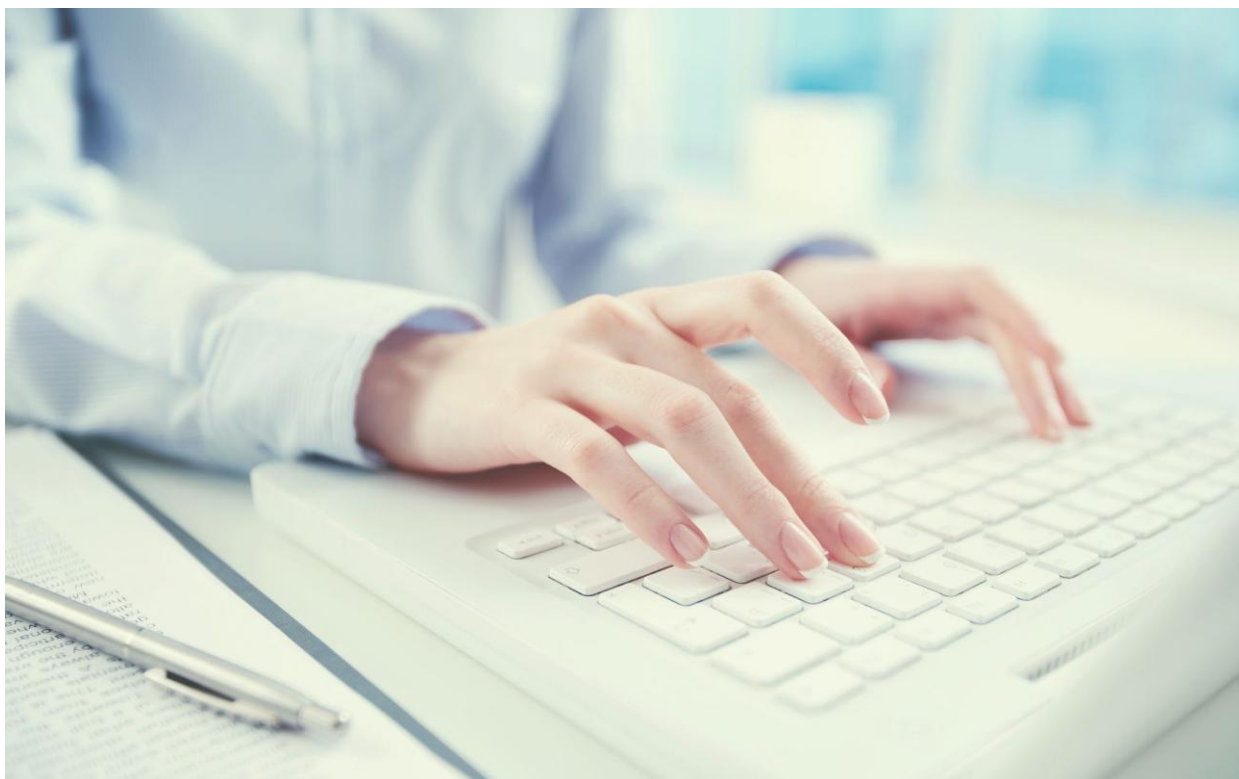
**Inova Brasil**  
Consultoria

<b>Introdução</b>	<b>03</b>
<b>Fique em dia com a documentação da sua empresa</b>	<b>05</b>
Capítulo 1	
<b>Cuidado com os erros mais comuns na gestão fiscal e tributária</b>	<b>08</b>
Capítulo 2	
<b>Use a tecnologia - e uma consultoria especializada - a seu favor</b>	<b>11</b>
Capítulo 3	
<b>Capacite sua equipe para as questões fiscais e tributárias</b>	<b>15</b>
Capítulo 4	
<b>Conclusão</b>	<b>19</b>
<b>Inova Brasil</b>	<b>22</b>



## Introdução

---



A gestão fiscal e tributária de uma empresa é, muitas vezes, o que decide se a organização será bem ou mal sucedida já que é o coração e o cérebro da estrutura e está diretamente ligada às metas e à produtividade que se almeje alcançar. Os empresários devem ficar **atentos** às informações exigidas pelos órgãos de fiscalização tributária, tomar cuidado com os erros mais comuns cometidos e se concentrar nos impactos desses erros. Para usar a tecnologia para auxiliar a gestão fiscal e tributária, é possível, e indicado, contar com uma consultoria especializada além de capacitar suas equipes no que elas precisam saber e ficar atento às mudanças da **legislação** do complexo cenário fiscal brasileiro. Este e-book é um guia que contribui para o aprimoramento da gestão fiscal e tributária da sua empresa. Boa leitura!



## Fique em dia com a documentação da sua empresa

---



Existem vários documentos que são importantes na gestão fiscal e tributária de uma empresa. Entre eles, as mais de 150 obrigações acessórias que podem apresentar-se sob a forma de relatórios ou arquivos digitais. Aqui cabe um lembrete: as obrigações acessórias também estão passando por **mudanças** exigidas pela Receita Federal do Brasil que quer maior veracidade nas informações passadas pelos gestores. Com a adoção das Normas Internacionais de Contabilidade em 2007 e a formulação do [SPED](#), a Receita Federal se tornou mais precisa na coleta das informações tributárias das empresas. Nesse cenário, é **fundamental** ressaltarmos a importância da ECF que veio substituir a Declaração de Informações Econômico-Fiscais da Pessoa

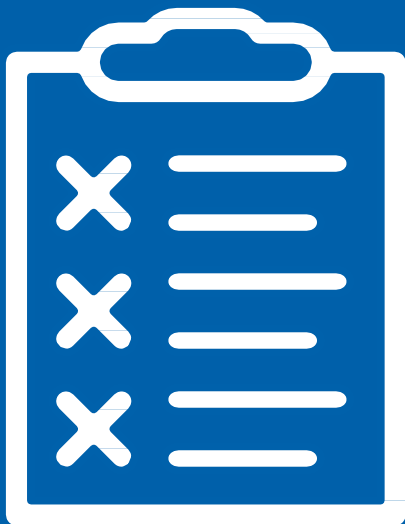
## Fique em dia com a documentação da sua empresa

---

Jurídica (DIPJ) e se tornou obrigatória no ano-calendário 2014. Apesar de o prazo para a entrega da ECF ser setembro de 2015, é preciso se **organizar** agora para poder cumpri-lo, pois as consequências do descumprimento são multas **pesadas** para a empresa. Para não correr esse risco, planeje-se e conte com uma boa solução de [ECF](#).

Sobre as notas fiscais e o seu armazenamento, lembre-se de que devem existir na versão documento **digital**, já que os documentos em papel não têm valor jurídico. Cada atributo do documento digital precisa estar correto, ou seja, sem divergências. Por isso, todos os documentos devem estar organizados não apenas para atender uma eventual fiscalização, mas para possibilitar consultas para efeito de planejamento empresarial. Usar **software** de gestão de notas fiscais é uma boa alternativa para minimizar erros.

Contar com uma contabilidade estratégica também contribui, e muito, para que a documentação da empresa esteja em dia. Acreditar que o departamento contábil é destinado apenas à exibição e controle de dados para saber se a empresa está indo bem ou não contribui para que o caráter estratégico desse departamento seja desconsiderado. Portanto, é de fundamental importância que o gestor use o **potencial estratégico** desse departamento em seu favor a partir da etapa de planejamento tributário.





## Cuidado com os erros mais comuns na gestão fiscal e tributária

---



Vários são os erros cometidos na gestão fiscal e tributária. Todos podem ser evitados. Vamos apontar aqui os mais comuns.

**A falta de planejamento**, ou seja, problemas de organização ou de caixa na hora de pagar os tributos, é um deles. O Brasil é um dos países com maior complexidade tributária no mundo e o planejamento fiscal e tributário é essencial para a continuidade do negócio. É necessário montar um plano de negócios que leve em consideração esse planejamento, o que evita problemas como multas e outros imprevistos que prejudicam a competitividade e a saúde financeira da empresa.

## Cuidado com os erros mais comuns na gestão fiscal e tributária

---

Alguns desses erros podem gerar também diversas multas e prejuízos para possíveis renegociações. A falta de entrega de declarações exigidas pelo Fisco pode deixar a empresa em uma **má situação**. O mesmo acontece com a entrega de **declarações com erros**.

Por isso, todos os lançamentos devem ser feitos com exatidão, como notas e contas a pagar, por exemplo. Para evitar erros, uma boa alternativa é utilizar procedimentos de auditoria com a ajuda de uma consultoria contábil especializada. Isso também vale para o pagamento dos empregados e a aplicação de todos os direitos trabalhistas.

Caso sejam identificados erros posteriormente, para cada tributo ou processo haverá um caminho a ser seguido para sua reparação. Aqui também, tanto a contabilidade quanto a consultoria contábil, podem contribuir para que a melhor solução seja aplicada.



## Use a tecnologia - e uma consultoria especializada - a seu favor

---



Atualmente, qualquer movimento que se faça perante o Fisco necessita de **tecnologia**. A digitalização dos papéis e a transferência de dados são estratégias dos governos federal, estadual, distrital e municipal. As informações sobre a gestão de estoques (nesse caso o Fisco exige o Bloco K do SPED Fiscal), financeira, logística e de pessoal estão migrando do suporte físico para o digital com documentos e livros fiscais eletrônicos.

As empresas agora têm os seus dados **detalhadamente** registrados, o que reduz a ocorrência de erro ou, em alguns casos, manobras fiscais identificáveis em tempo real pelo Fisco, já que as declarações atualmente são todas cruzadas, como acontece no SPED.

## Use a tecnologia - e uma consultoria especializada - a seu favor

---

Nesse contexto, utilize [\*soluções integradas a sistemas de gestão\*](#), que são concebidas para controlar e reduzir o custo das declarações e os riscos fiscais.

Além disso, uma consultoria prestada que considere as últimas tendências tecnológicas do mercado auxilia na estruturação, apuração e compensação de tributos, processos necessários em todas as empresas. Além da **segurança** das informações, a consultoria propiciará maior eficiência e qualidade dos procedimentos utilizados pelas empresas para cumprir suas obrigações tributárias.

A Synchro, por exemplo, oferece sistemas para suporte ao cumprimento das obrigações fiscais com módulos **independentes** e trabalha com o que há de melhor no mercado em termos de acompanhamento da legislação tributária, utilizando esse conhecimento e tecnologia para oferecer [\*soluções essenciais\*](#) para que empresas possam enfrentar os desafios impostos pelo Fisco.

### ECF

A solução para a Escrituração Contábil Fiscal da Synchro funciona de forma integrada com o ERP e com SPED Contábil, garantindo **baixo risco** de não-conformidade com a legislação vigente e futura, ao mesmo tempo em que reduz o tempo necessário para a apuração do IRPJ e da CSLL, possibilitando que esses tributos sejam apurados por estimativa e por balancete de redução e suspensão.

## Use a tecnologia - e uma consultoria especializada - a seu favor

---

### SPED

O Sistema Público de Escrituração Digital veio para **modernizar** os processos de cumprimento de obrigações tributárias acessórias. As declarações dos contribuintes passam a ser prestadas por meio de envio de arquivos magnéticos transmitidos para o Fisco. Essa inovação, cujo objetivo é a redução do custo Brasil, traz vários **benefícios** para as empresas. Entre eles, a redução do custo administrativo e a racionalização dos procedimentos relativos ao cumprimento das obrigações tributárias. Entretanto, para trabalhar de forma satisfatória com o SPED é necessário contar com o auxílio de uma consultoria especializada no assunto, capaz de prover treinamento e a capacitação dos seus funcionários para o adequado uso da tecnologia disponível e para a **garantia** da qualidade das informações prestadas.

### eSocial

O eSocial é o projeto do Governo Federal que vai controlar o cumprimento das obrigações sociais e trabalhistas das empresas, que passam a ser cumpridas por meio de declarações entregues para o Governo em meio digital. Assim, é imprescindível que a empresa tenha **controle total** das declarações prestadas dos arquivos magnéticos transmitidos. Contar com a ferramenta adequada a esse controle é essencial para atender a eventuais fiscalizações.



## Capacite sua equipe para as questões fiscais e tributárias

---



Uma equipe bem treinada significa aumento da produtividade, redução de erros, facilidade na gestão e resultados positivos garantidos. A capacitação da equipe não pode ser entendida como **custo**, mas como **investimento** necessário para que a empresa reduza problemas em relação aos clientes e ao Fisco.

Não é novidade para ninguém que a legislação tributária do Brasil é ampla e complexa demais para ser conhecida por alguém em sua totalidade. Além disso, é constantemente **alterada**. Nesse contexto, a equipe contábil-fiscal precisa estar permanentemente atenta às suas mudanças e pronta para adequar seus procedimentos a elas, garantindo a **conformidade** da empresa com a legislação vigente.



## Capacite sua equipe para as questões fiscais e tributárias

---

Para o aprimoramento dos processos administrativos da empresa é **necessário** que haja investimento em treinamentos sobre as questões administrativas dos quais colaboradores de várias áreas possam participar. Atendimento ao público, contabilidade, finanças, supervisão, controladoria, tributação e tecnologia devem ser objeto dos treinamentos.

Para que o treinamento seja efetivo e de qualidade, deve ser ministrado por profissionais qualificados e especializados que exponham os assuntos em **lições objetivas**, práticas e funcionais, lições essas cobradas depois em avaliação rigorosa.

### Fique de olho nas mudanças da legislação

Além do aumento da carga tributária das empresas, o ano de 2015 trouxe diversas alterações na legislação tributária brasileira. Algumas das modificações, como o SPED, o eSocial e a ECF, exigem que a empresa esteja atenta às **novidades** de forma a garantir sua conformidade com elas e preparadas para atender a fiscalizações do Governo. Algumas ações preventivas como, por exemplo, o investimento em tecnologia e em conhecimento técnico dos envolvidos com a contabilidade da empresa devem ser **adotadas**.

Um bom software, integrado ao sistema de gestão da empresa, com o apoio de uma consultoria **especializada**, além de incentivar e dar

## Capacite sua equipe para as questões fiscais e tributárias

---

condições para que a empresa se mantenha atualizada no que se refere à legislação vigente permite que ela organize e gerencie as informações contábeis necessárias a cada nova obrigação de maneira correta e com o **menor esforço** possível.

Dessa forma, contribui para a eliminação de inconsistências e de erros nas declarações prestadas ao Fisco, evitando multas por eventuais descumprimentos da legislação.



# Conclusão

---



A complexidade tributária do Brasil demanda das empresas um grande esforço para que as exigências de processos e as leis fiscais e tributárias sejam atendidas. Em 2015, esse esforço vai ser ainda maior devido às mudanças na legislação. Assim, o planejamento fiscal e tributário, apoiado por consultoria capacitada em soluções fiscais, é de **suma importância** para que a empresa esteja preparada para bem cumprir suas obrigações fiscais.

A aplicação de uma perfeita gestão fiscal, uma ótima tecnologia e o enquadramento tributário correto fazem com que o seu negócio esteja conforme com a legislação tributária. Além disso, garante a tributação **adequada** à sua atividade.

## Conclusão

---

A matemática é simples e clara: menos tributos, maior lucro e **maiores vantagens** competitivas. Para isso, o investimento em tecnologia de ponta e o treinamento adequado são essenciais.

Agora que você já sabe como aprimorar a sua gestão, confira nosso website e veja quais são as [ferramentas](#) **essenciais** para a sua empresa!



## **Inova Brasil** Consultoria

A Inova Brasil Consultoria Empresarial transforma grandes ideias em realidade. Desde 2012 atuamos com consultoria em administração direcionada a empresas de pequeno e médio porte, estabelecidas ou em abertura, em São Paulo. Resolvemos os problemas de nossos clientes por meio de soluções personalizadas em Marketing, Finanças, Gestão de Pessoas, Organização e Processos. Todas as soluções são adaptadas aos problemas específicos de cada um de nossos clientes e são potencializadas pelo conhecimento dos nossos consultores. A Inova Brasil a Consultoria é o resultado da união de profissionais experientes com o objetivo de transformar conhecimento em valor agregado para seus clientes.



**Inova Brasil**  
Consultoria

# CONSULTORIA EMPRESARIAL

Revelamos a melhor estratégia para sua empresa

Acesse: <http://consultoriainovabrasil.weebly.com/>

